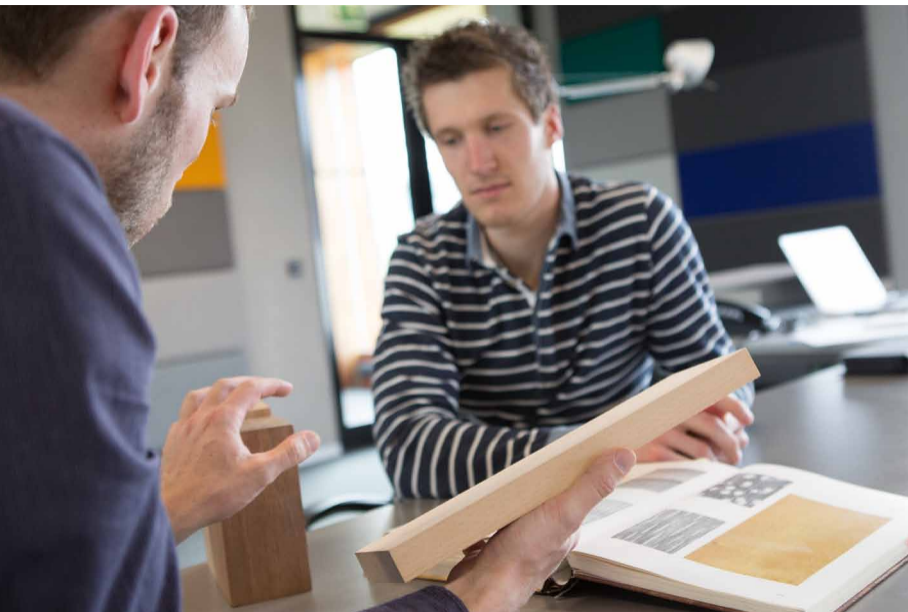


 **Pollmeier**

[www.pollmeier-job.com](http://www.pollmeier-job.com)



**Holz, Sie und wir** Pollmeier ist der führende Produzent von Laubholzprodukten, die in über 70 Länder der Welt exportiert werden.

An zwei Standorten in Creuzburg/Eisenach und in Aschaffenburg produzieren wir mit über 600 MitarbeiterInnen Werk- und Baustoffe aus heimischem Buchenholz. Der Rohstoff Buche stammt ausschließlich aus nachhaltig bewirtschafteten Wäldern.

Wir sind ein eigentümergeführtes Unternehmen, das sich mit Herz, viel Engagement und exzellenten MitarbeiterInnen seit der Gründung im Jahre 1996 zum leistungsfähigsten Laubholzverarbeiter Europas entwickelt hat. Wir wollen weiter wachsen. Die Schnittholzproduktion ist eine Erfolgsgeschichte. In Aschaffenburg bauen wir die Produktion weiter aus. Für ein neues, bahnbrechendes Produkt haben wir ein neues Werk in Creuzburg errichtet. Dafür suchen wir engagierte Menschen, die mit uns weiter wachsen wollen.

Pollmeier-Job-Hotline +49 36926 945283

 **Pollmeier**

[www.pollmeier-job.com](http://www.pollmeier-job.com)





















**Was wir Ihnen bieten** Wir möchten, dass sich unsere  
MitarbeiterInnen bei uns wohl fühlen.

Aktive Gesundheitsvorsorge, eine Beteiligung an Kinderbetreuungs-  
kosten, täglich frisches Obst, Getränke... sind nur einige der Dinge,  
die wir unseren MitarbeiterInnen über vertraglich vereinbarte Lei-  
stungen hinaus anbieten. Wir fördern Fitness, Engagement und Wis-  
sen. Mit Workshops, Trainings, externen Schulungen und Semi-  
naren investieren wir in die berufliche Weiterentwicklung unserer  
MitarbeiterInnen. Und wir bieten erstklassige Entwicklungschan-  
cen – vom Trainee zum/r VertriebssteamleiterIn, vom/von der Anla-  
genführerIn zum/zur SchichtleiterIn.

Wenn Sie sich für den wunderbaren Werkstoff Holz, innovative  
Produkte, tolle Aufgaben, ein offenes und modernes Arbeitsum-  
feld begeistern können, sollten wir uns kennen lernen!

Pollmeier-Job-Hotline +49 36926 945283 (Mo – Fr von 8:00 – 18:00)  
Personalleiterin Christina Döring +49 36926 945419  
christina.doering@pollmeier.com

---

## Ihre Aufgaben bei uns:

### **Schnittholz- und Furnierschichtholzproduktion**

Industriemechanik, Kesselhaus, Maschinen- und Anlagenführung, Mechatronik, Qualitätskontrolle, Schichtleitung

### **Zentrale Bereiche**

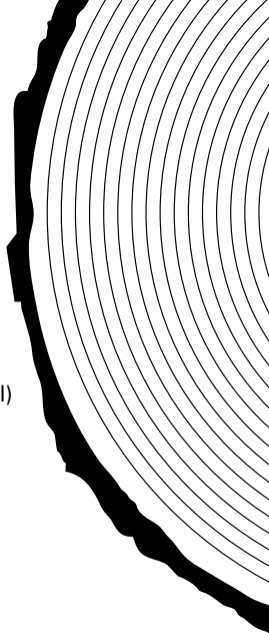
Arbeitssicherheit, Finanzbuchhaltung, IT, Logistik, Produktionsplanung, Personal & Organisation, Qualitätsmanagement, Rundholzeinkauf, Technik, Technischer Einkauf, Vertrieb (national und international)

### **Ausbildung und Studium**

BA-Studium, HolzbearbeitungsmechanikerIn, Industriekaufmann/-kauffrau

### **Absolventen**

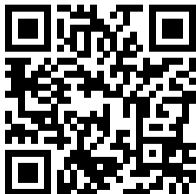
Trainee in Produktion/Technik oder Vertrieb



**Wie wir arbeiten** Wir mögen flache Hierarchien und praktizieren eine offene Unternehmenskultur.

Wir sind geradlinig und ehrlich miteinander, zielstrebig und engagiert. Fair Play ist einer unserer wichtigsten Leitsätze. Wir suchen Menschen, die gerne diese Werte leben. Ihre Ideen sind uns wichtig.

Besuchen Sie uns auf  
unserer Homepage



 **Pollmeier**

[www.pollmeier-job.com](http://www.pollmeier-job.com)

