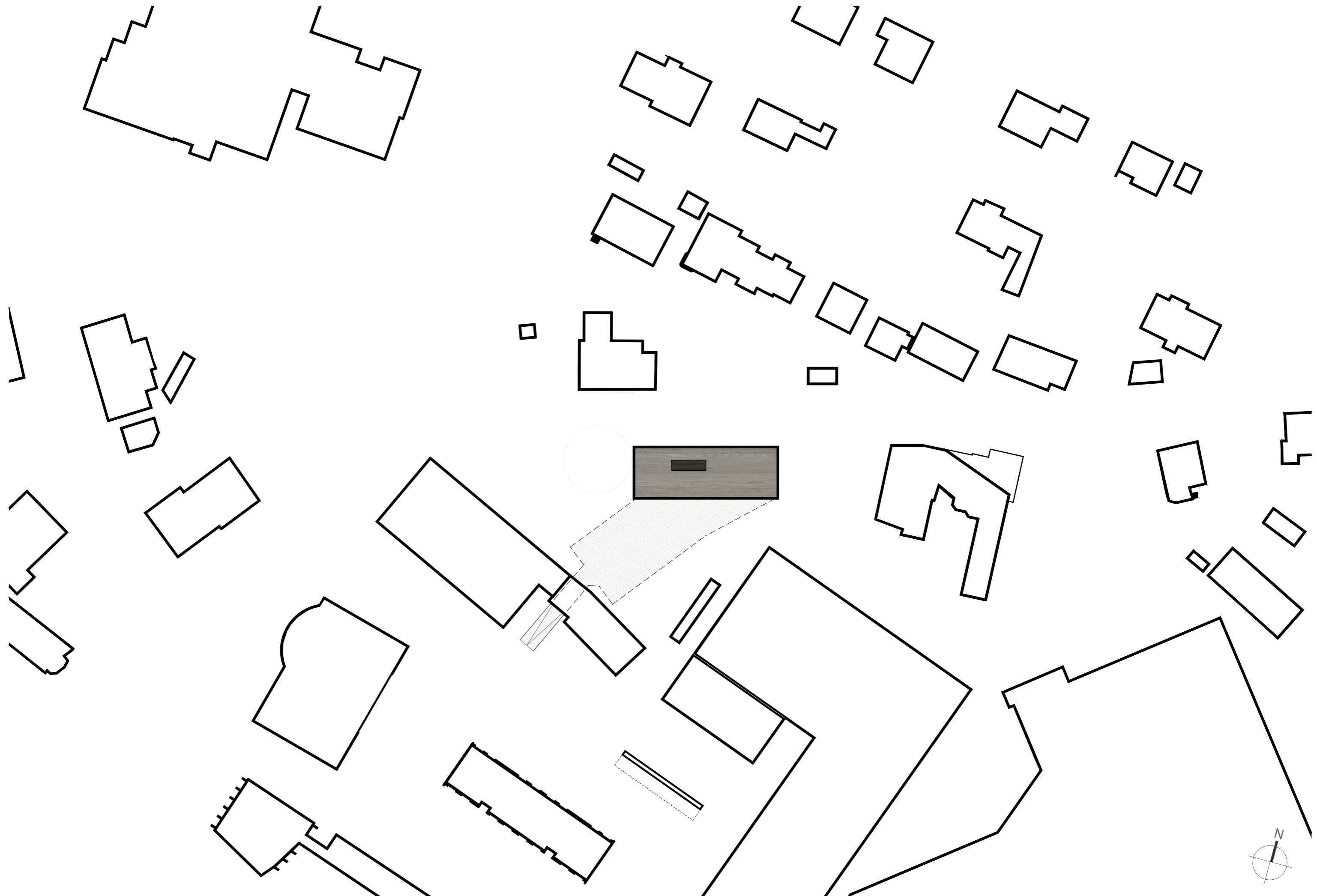
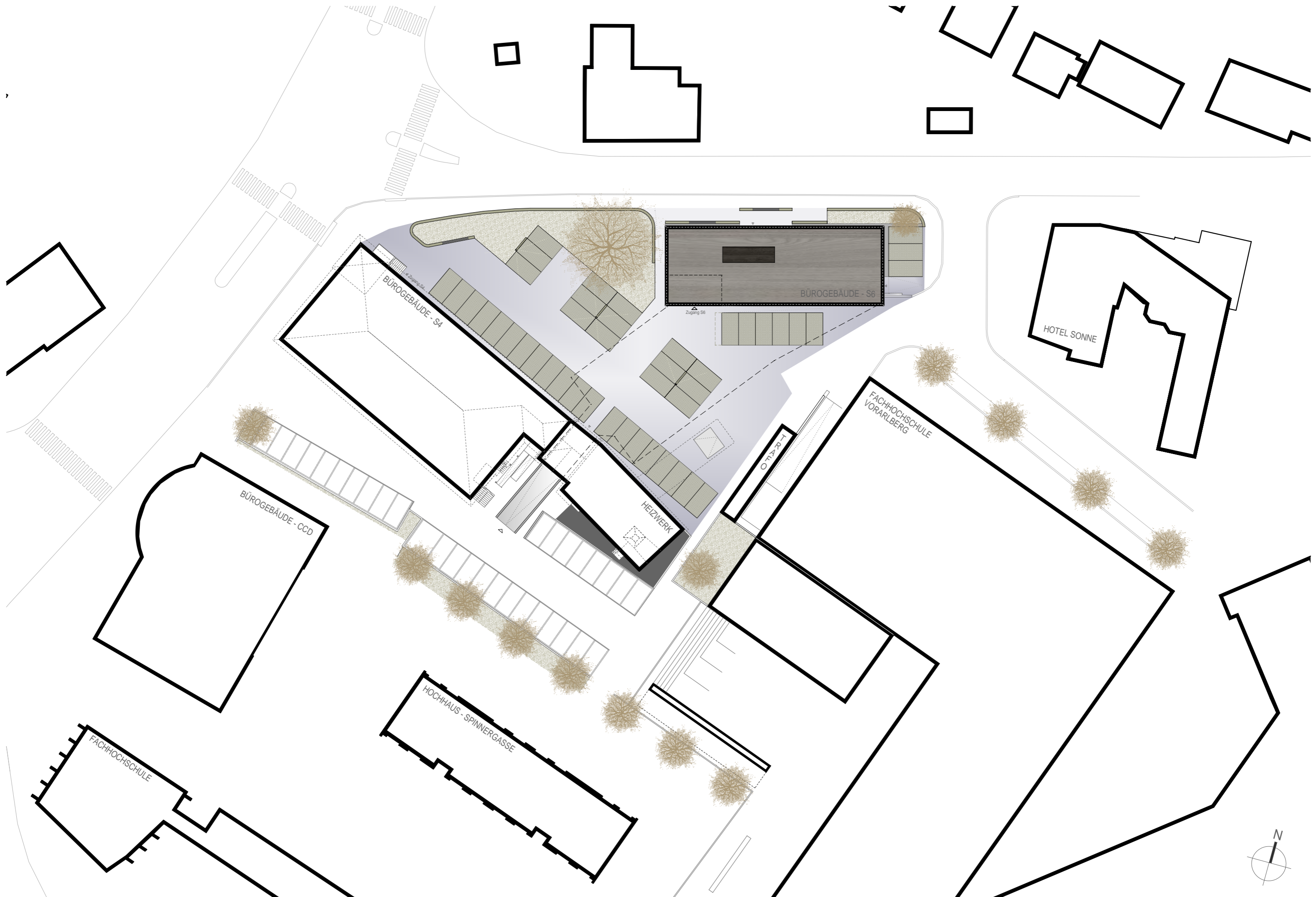
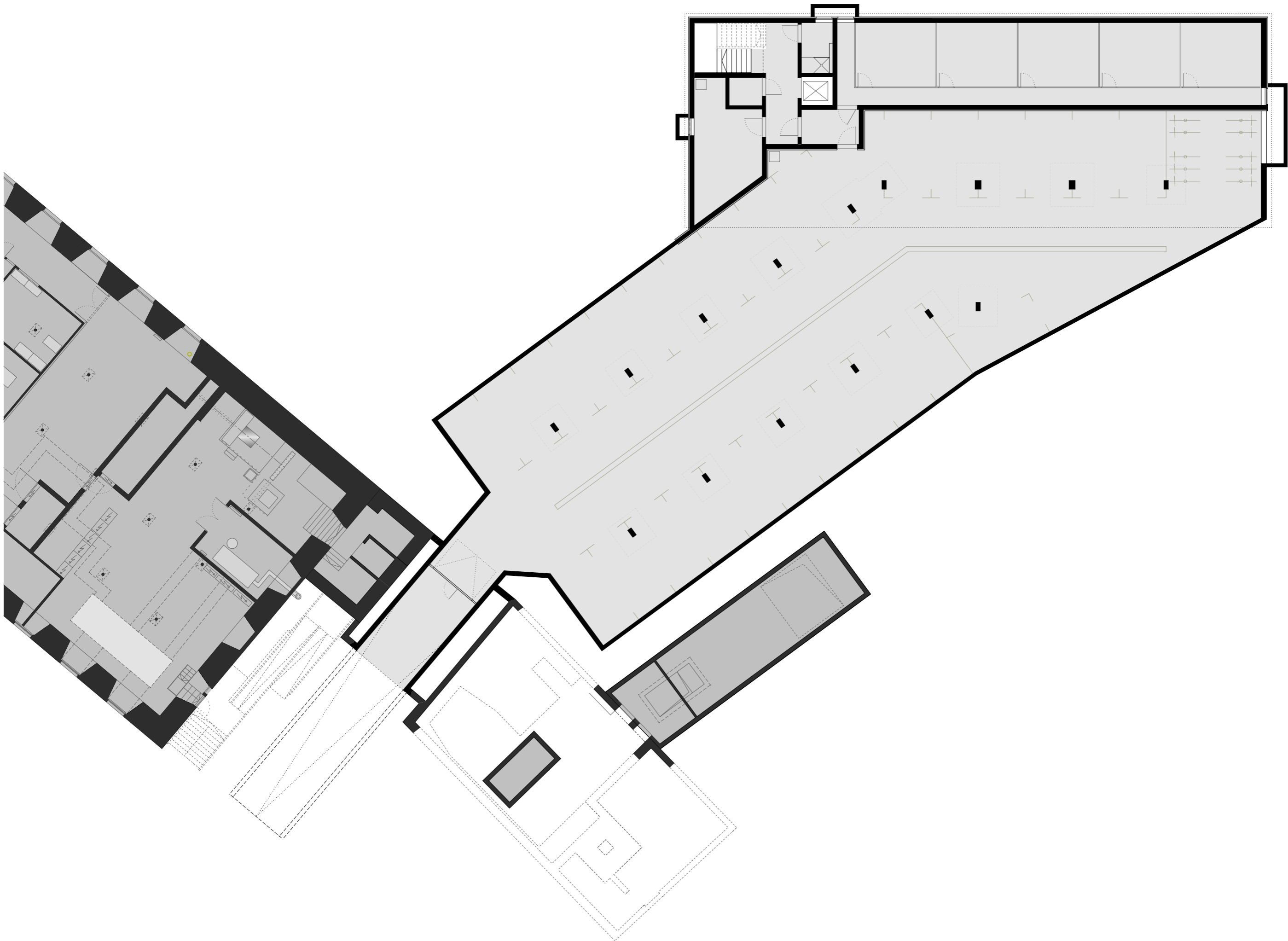


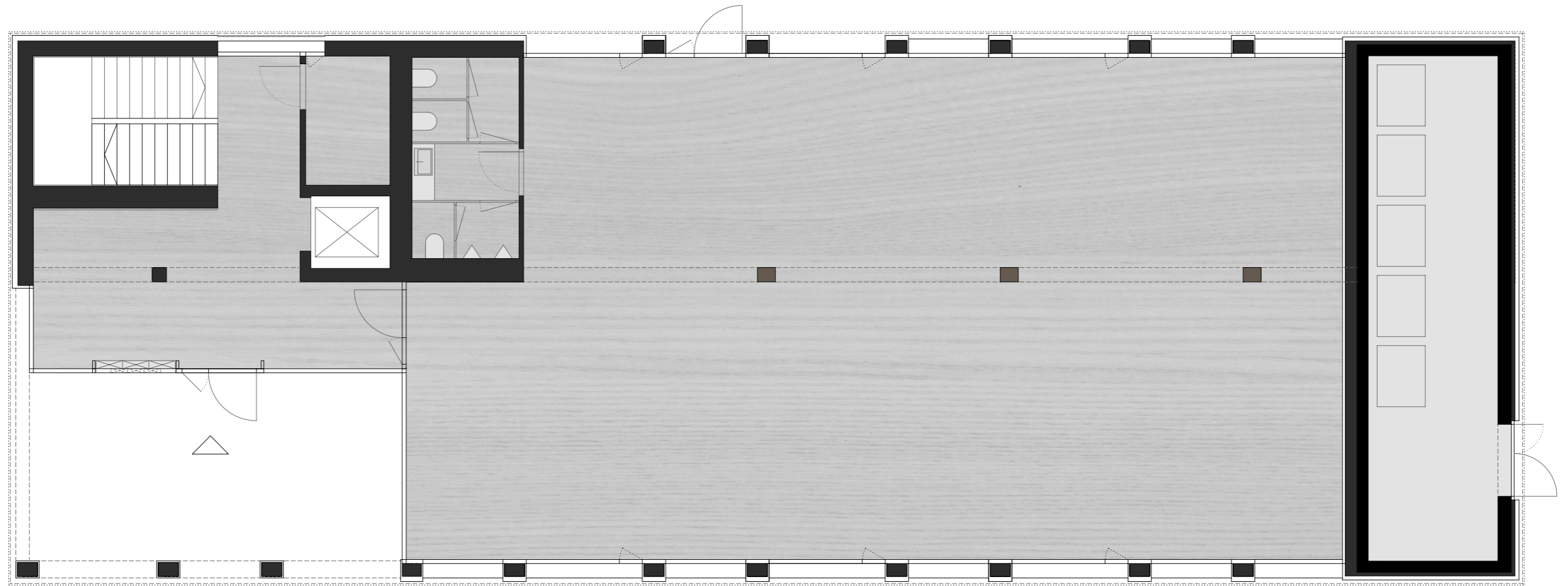
# Neubau BÜROGEBÄUDE S6 | Dornbirn

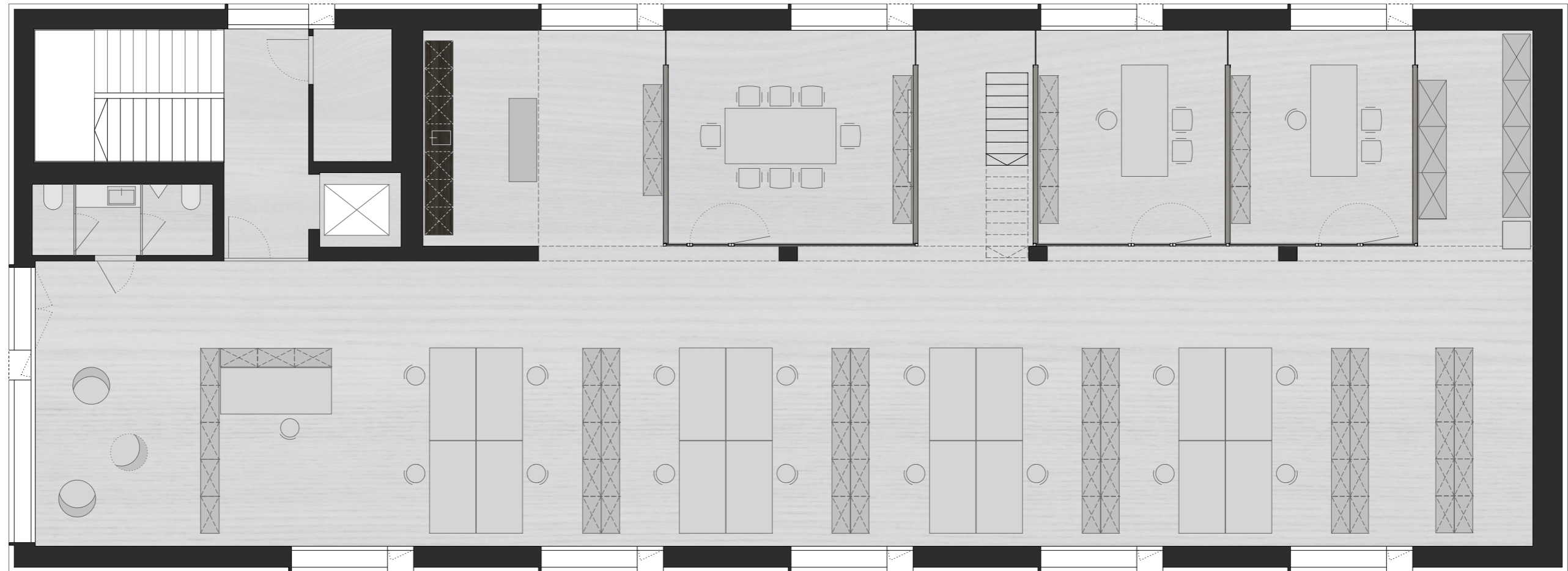


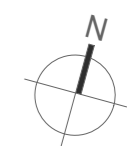
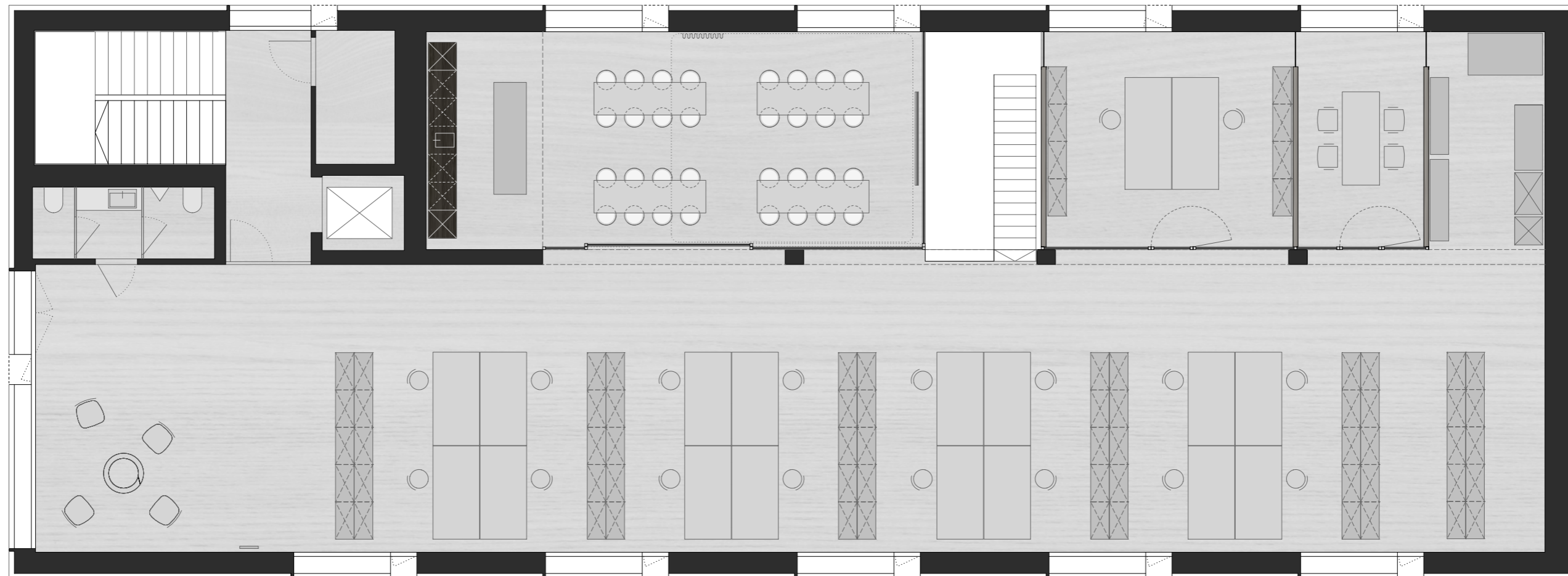


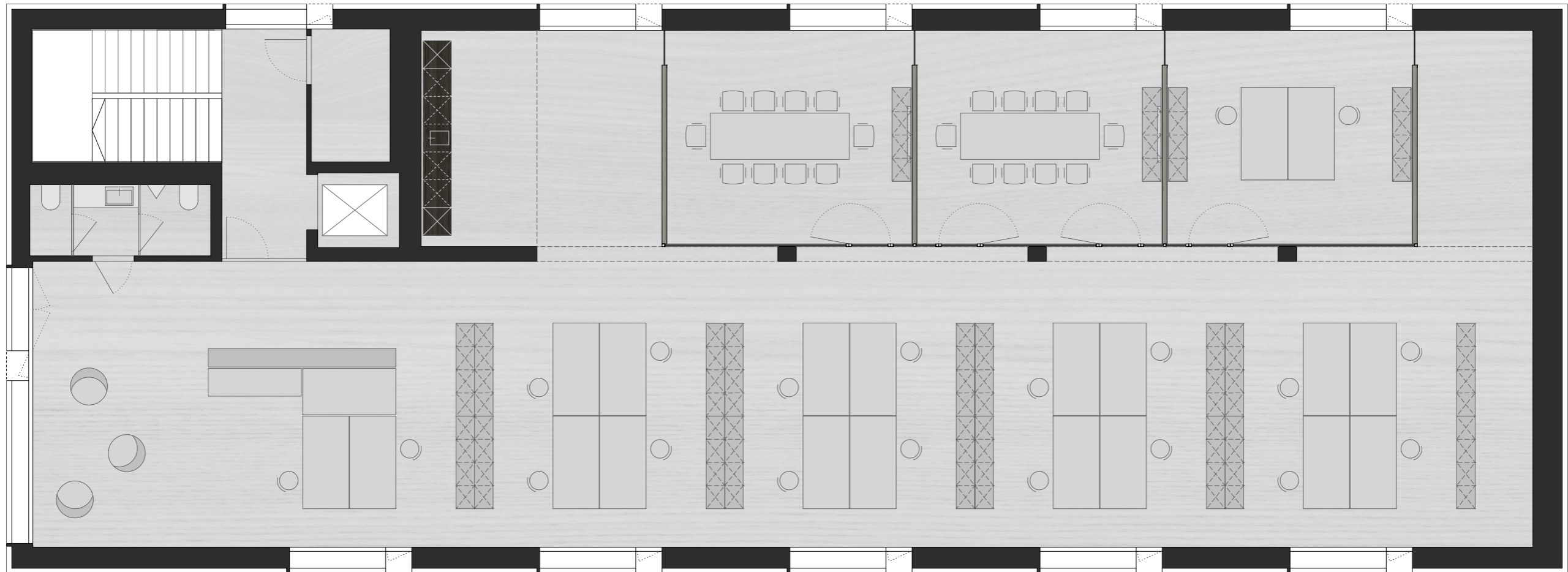




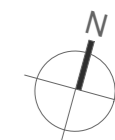


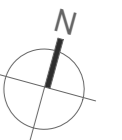
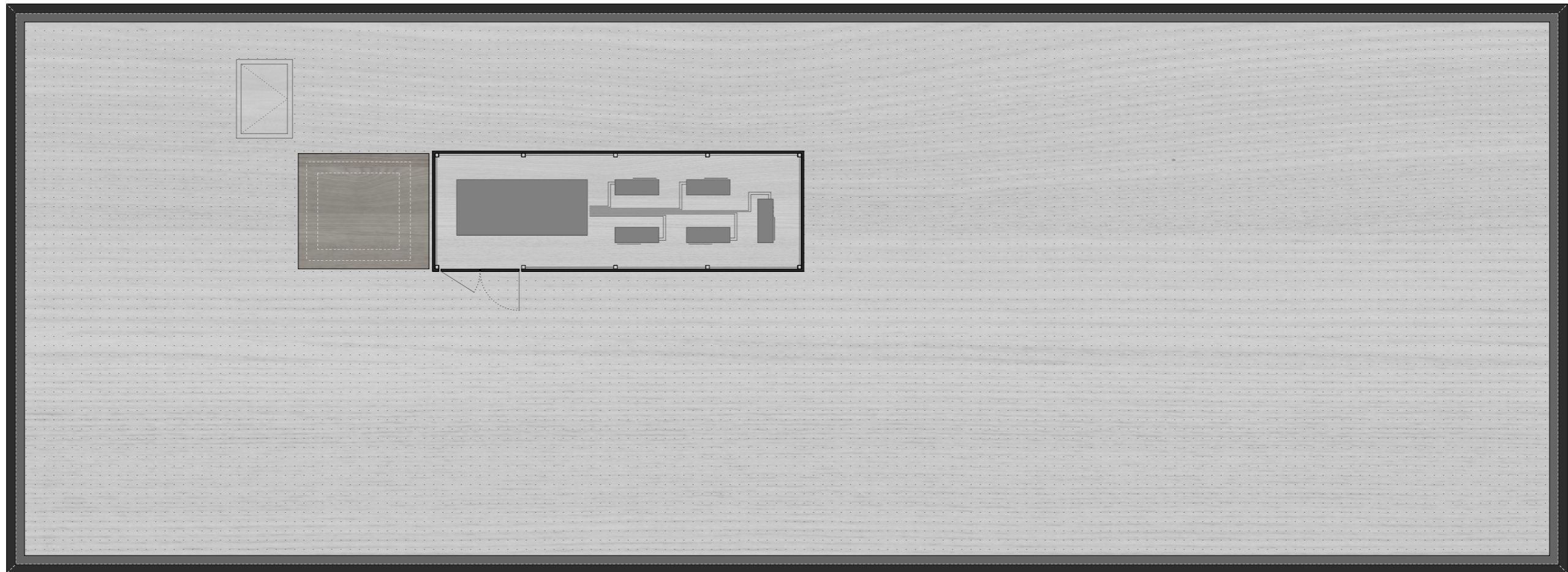


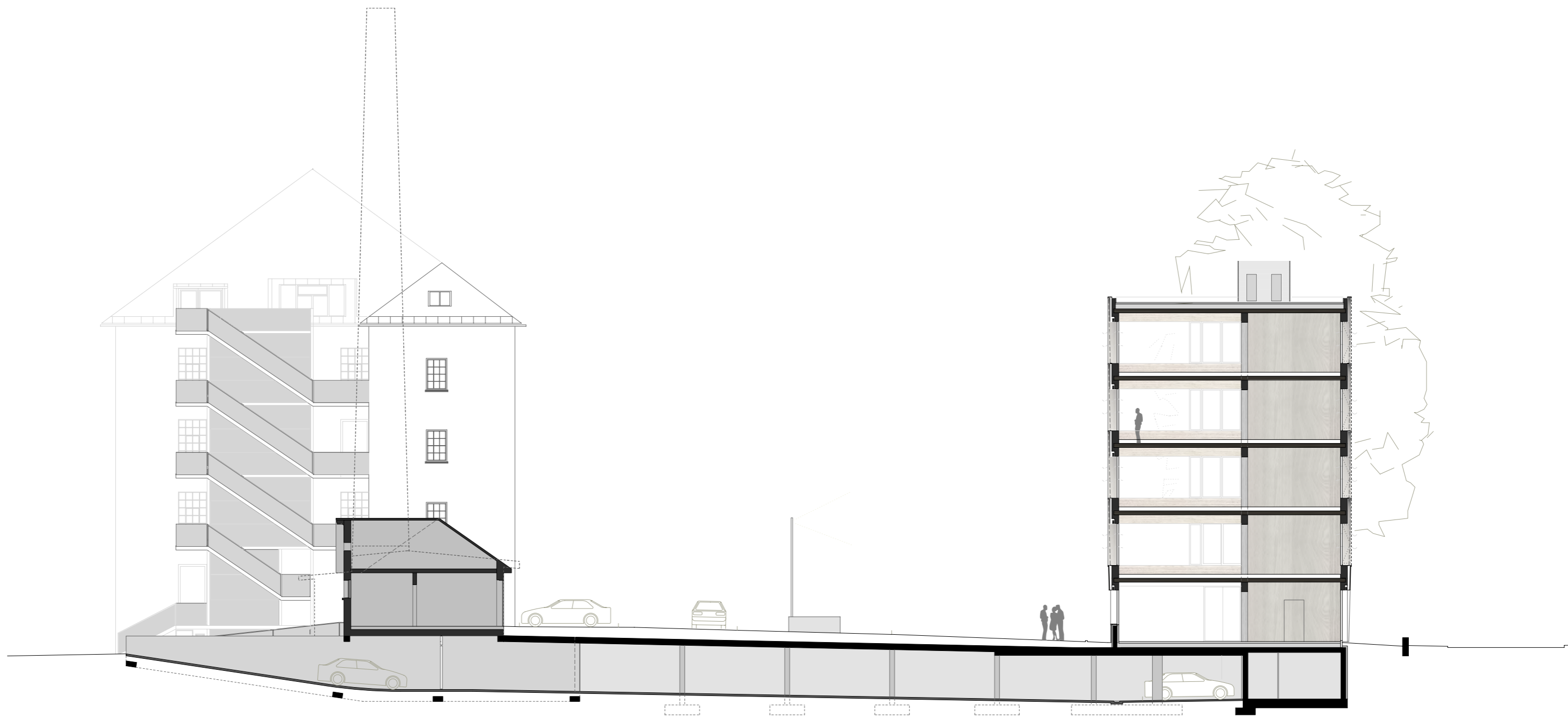




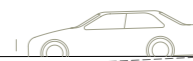
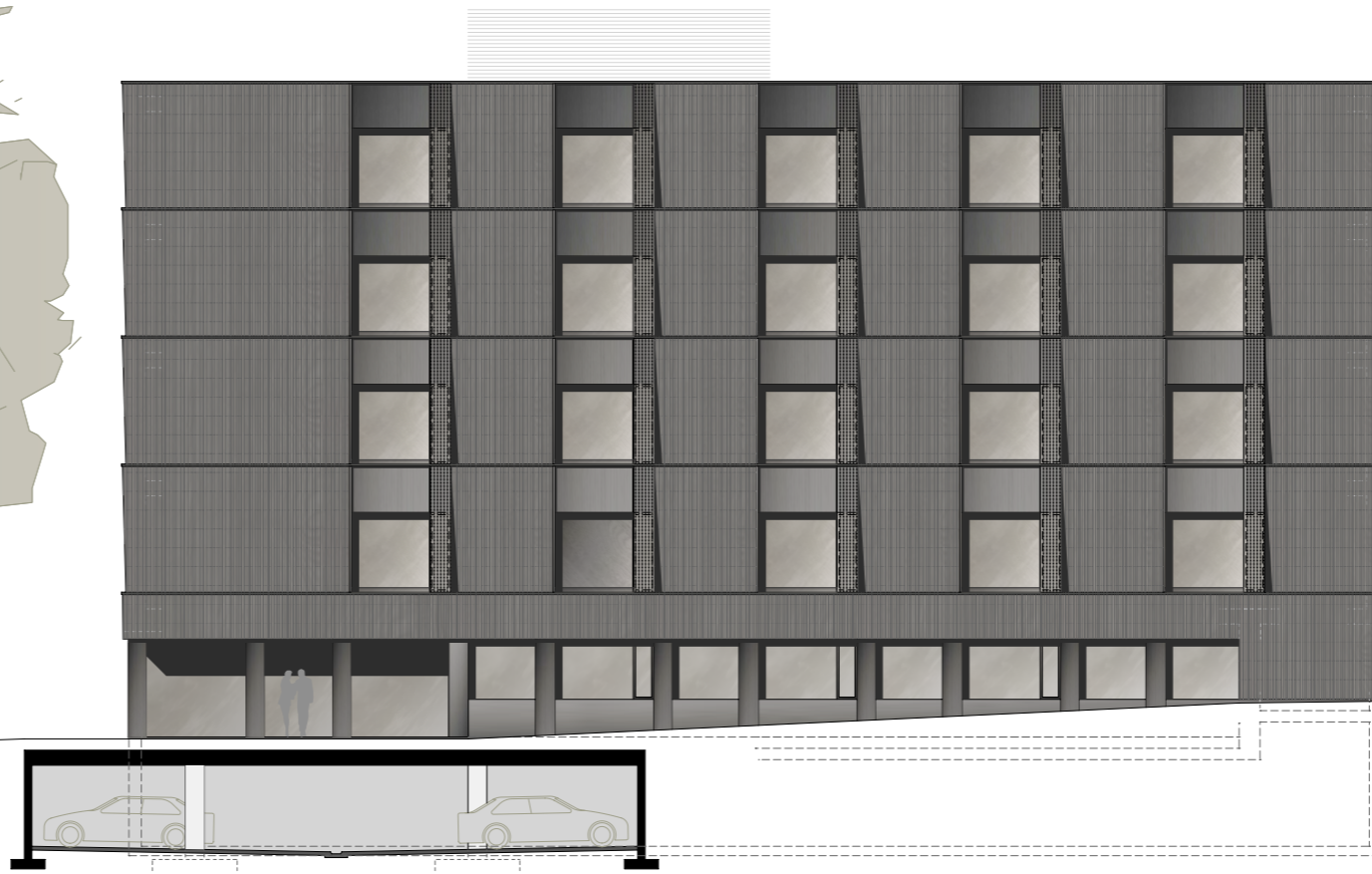
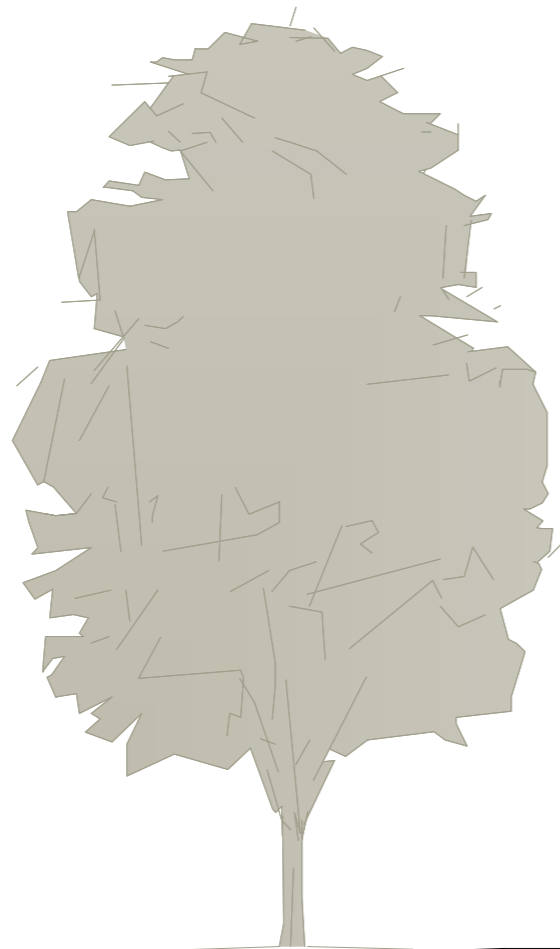














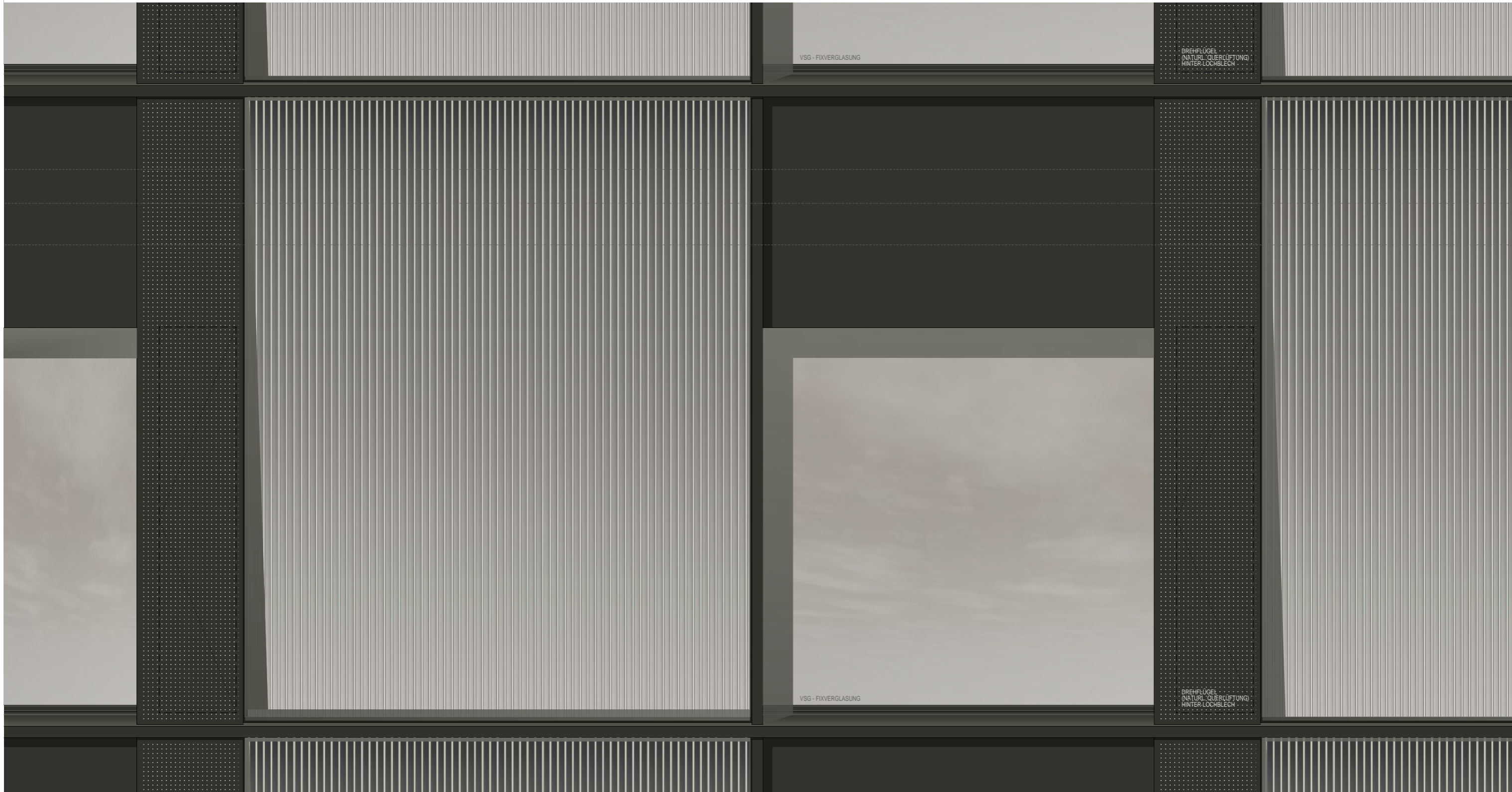
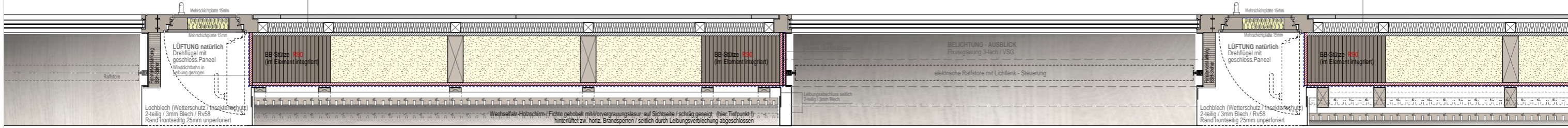


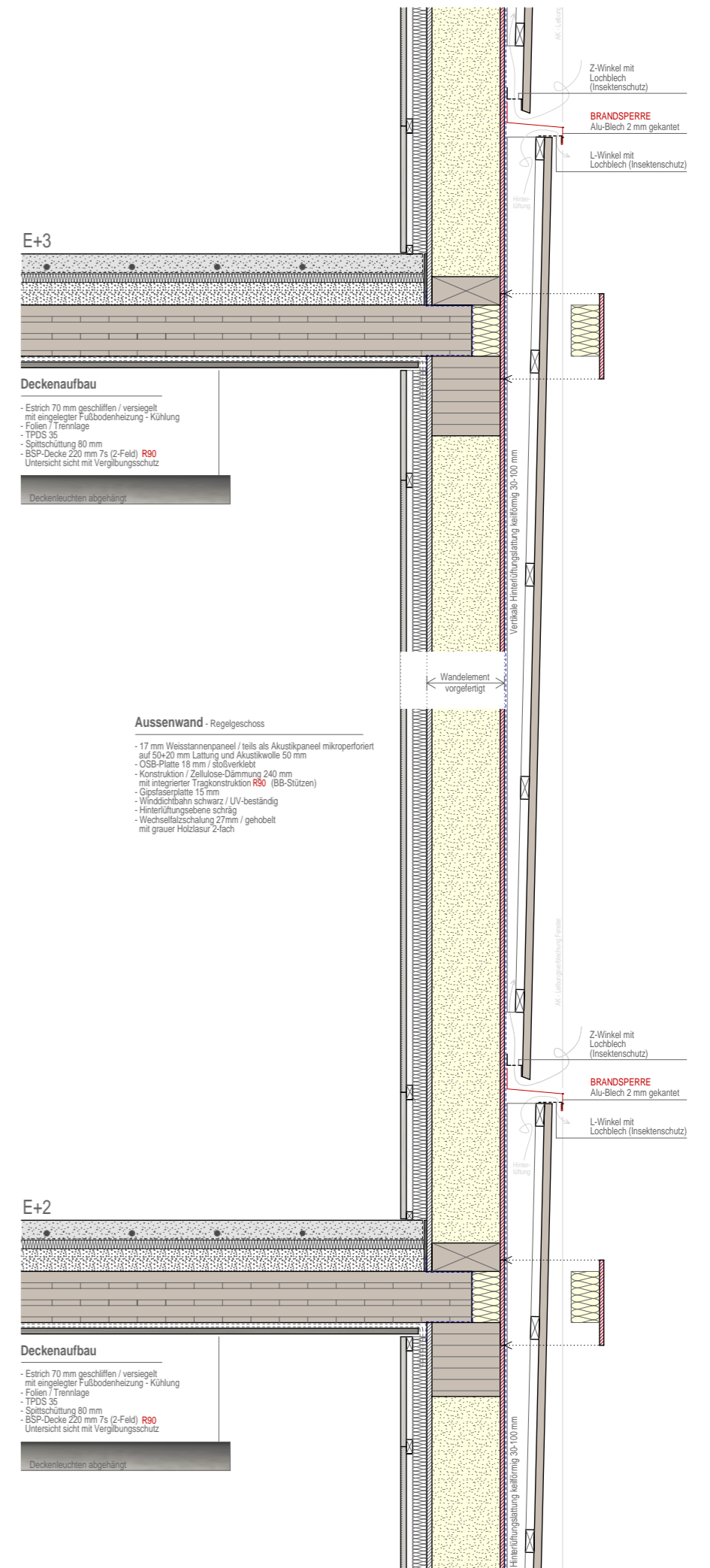
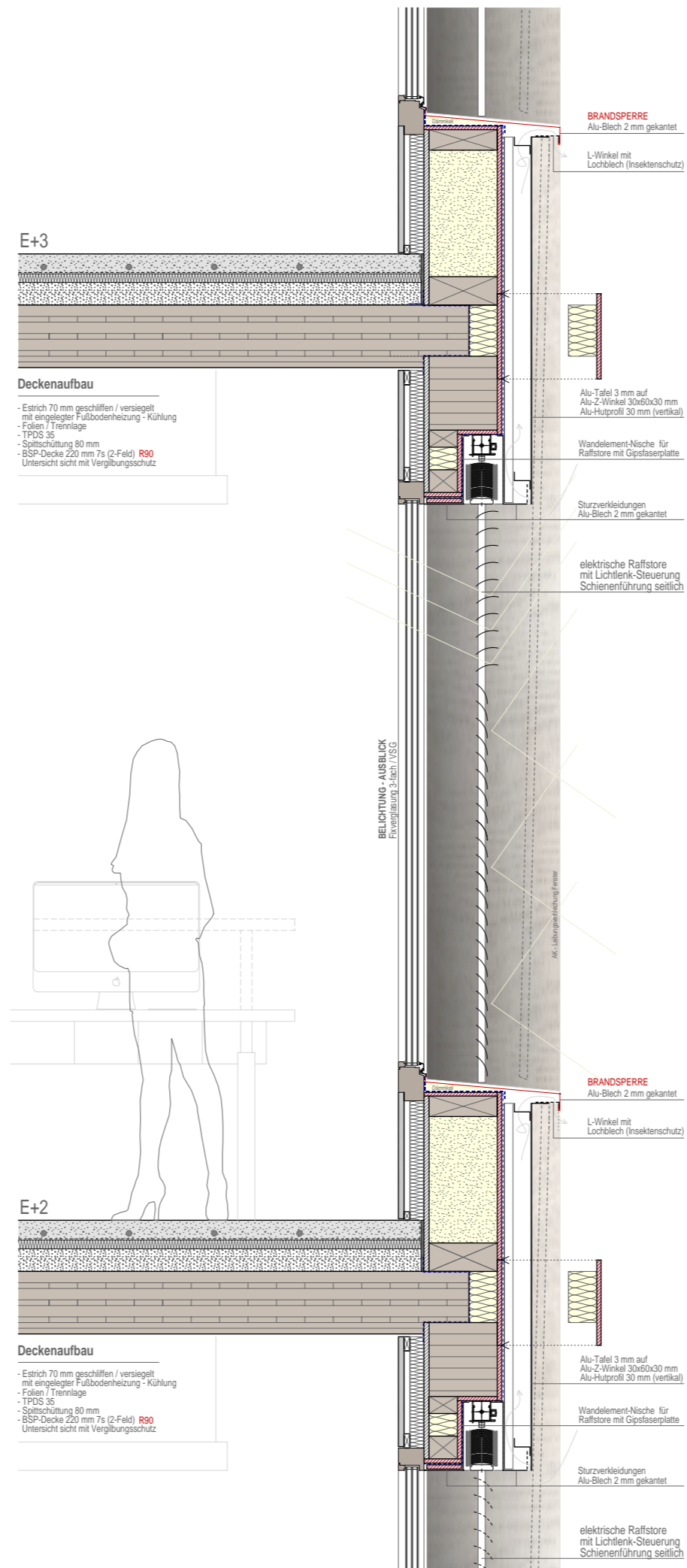
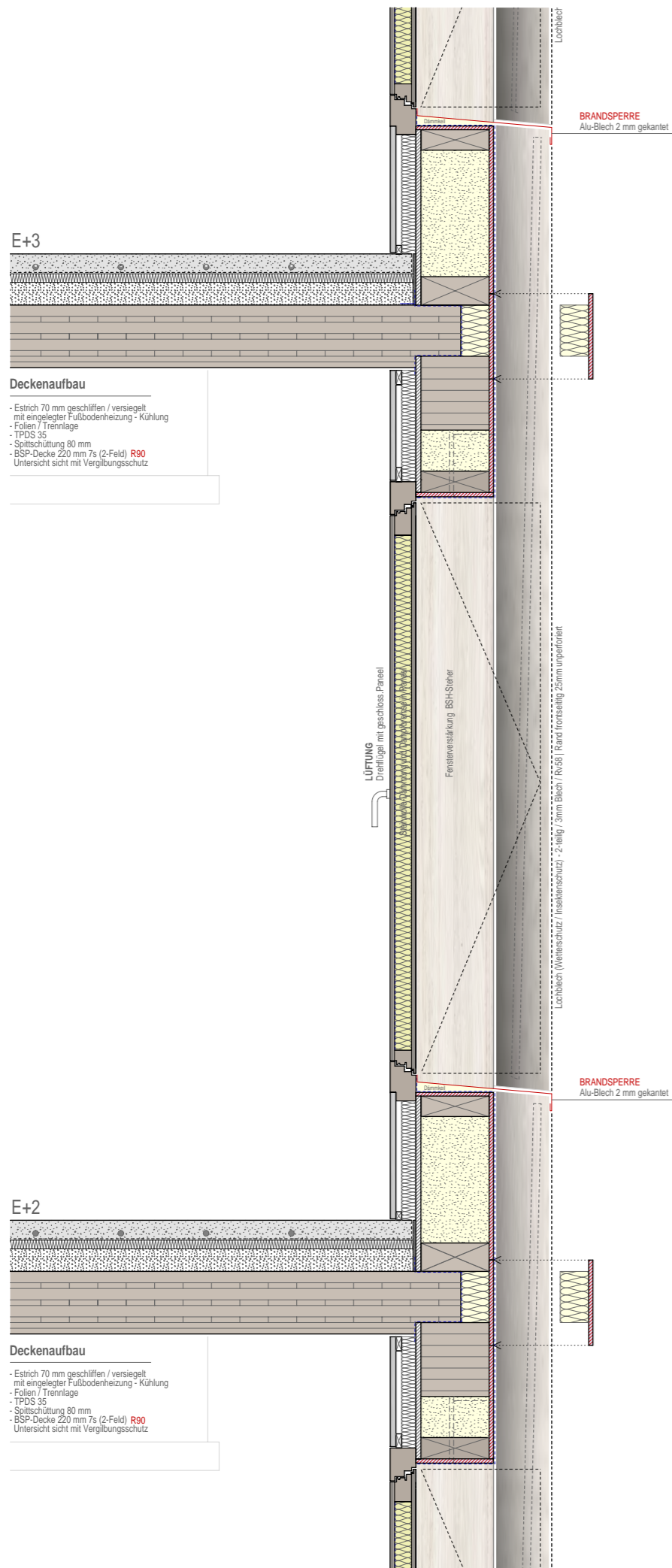




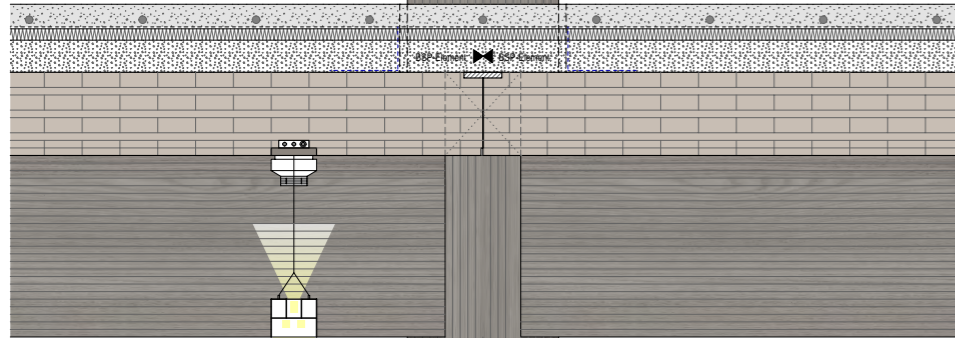
RAUMAKUSTIK  
Wandverkleidung ca. 17 mm -Weisstanne furniert  
teils als Akustikelemente mikroperforiert  
vieskaschier / mit Akustikwolle hinterlegt

RAUMAKUSTIK  
Wandverkleidung ca. 17 mm -Weisstanne furniert  
teils als Akustikelemente mikroperforiert  
vieskaschier / mit Akustikwolle hinterlegt





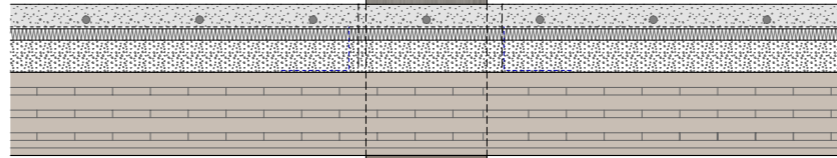
E+3



Mittelstützen im Deckenbereich  
Hirnholz auf Hirnholz!  
in Gebäudelängsrichtung ausgeklinkt

BB - Unterzug **R90** / dunkel lasiert

BB - Mittelstützen **R90**  
dunkel lasiert



**Deckenaufbau**

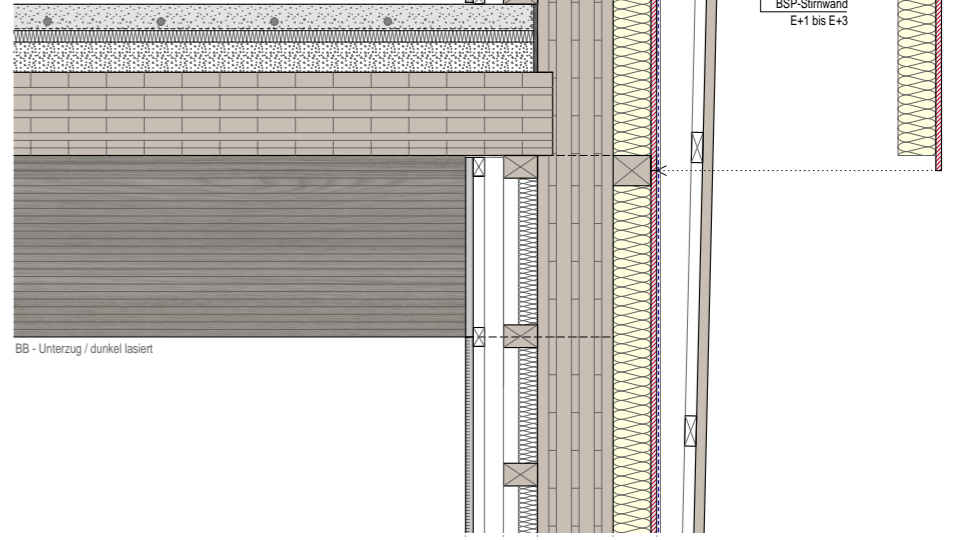
- Estrich 70 mm geschliffen / versiegelt mit eingelegerter Fußbodenheizung - Kühlung
- Folien / Trennlage
- TPDS 35
- Spaltschüttung 80 mm
- BSP-Decke 220 mm 7s (2-Feld) **R90**
- Untersicht sicht mit Vergilbungsschutz

Mittelstützen im Deckenbereich  
Hirnholz auf Hirnholz!  
in Gebäudelängsrichtung ausgeklinkt

BB - Unterzug **R90**  
dunkel lasiert

BB - Mittelstützen **R90**  
dunkel lasiert

E+3



BB - Unterzug / dunkel lasiert

**Aussenwand - Stirnwand aussteifend**

- 17 mm Weisstannenpaneel / teils als Akustikpaneel mikroperforiert auf 50+20 mm Lattung
- Holzrahmen 100 mm / dazw. 50 mm Akustikwolle
- BSP-Wandscheibe 200 mm 7s / stoßverklebt / **R90**
- Holzrahmen / Mineralwolle 100 mm
- Gipsfaserplatte 15 mm
- Winddichthebahn schwarz / UV-beständig
- Hinterlüftungsebene schräg
- Wechsellüftungsschalung 27mm / gehobelt mit grauer Holzlasur 2-fach

Z-Winkel mit Lochblech (Insektenschutz)

**BRANDSPERRE**  
Alu-Blech 2 mm gekantet

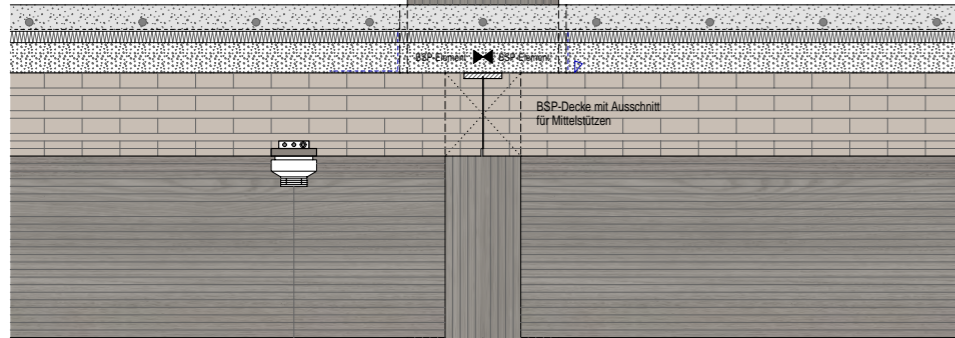
L-Winkel mit Lochblech (Insektenschutz)

BSP-Stirnwand E+3 bis E+4

BSP-Stoß

BSP-Stirnwand E+1 bis E+3

E+2

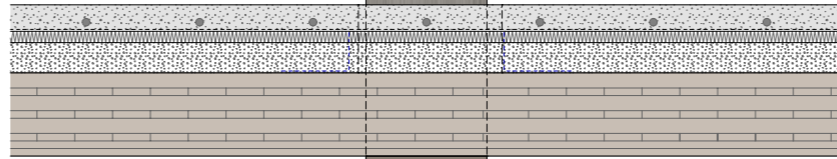


BSP-Decke mit Ausschnitt für Mittelstützen

Mittelstützen im Deckenbereich  
Hirnholz auf Hirnholz!  
in Gebäudelängsrichtung ausgeklinkt

BB - Unterzug **R90** / dunkel lasiert

Deckenkanal für Elektro-Installationen an Unterseite BSP-Platten ausgefräst mit demontierbarer Holz-Abdeckung



**Deckenaufbau**

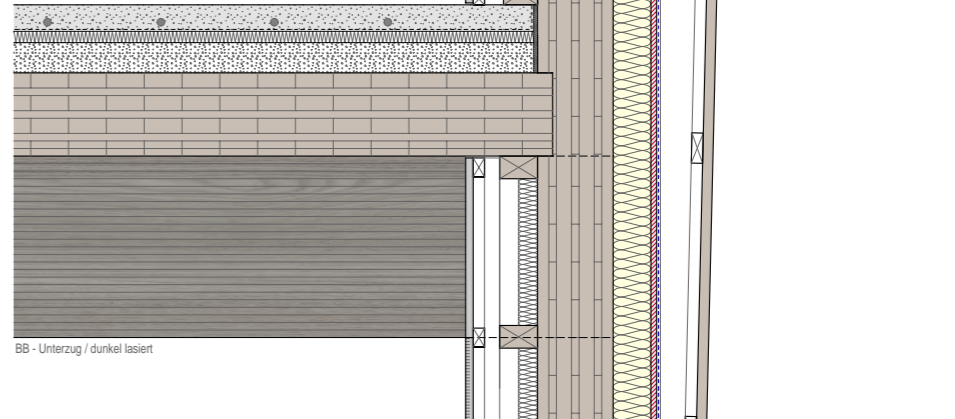
- Estrich 70 mm geschliffen / versiegelt mit eingelegerter Fußbodenheizung - Kühlung
- Folien / Trennlage
- TPDS 35
- Spaltschüttung 80 mm
- BSP-Decke 220 mm 7s (2-Feld) **R90**
- Untersicht sicht mit Vergilbungsschutz

Mittelstützen im Deckenbereich  
Hirnholz auf Hirnholz!  
in Gebäudelängsrichtung ausgeklinkt

BB - Unterzug **R90**  
dunkel lasiert

BB - Mittelstützen **R90**  
dunkel lasiert

E+2



BB - Unterzug / dunkel lasiert

Z-Winkel mit Lochblech (Insektenschutz)

**BRANDSPERRE**  
Alu-Blech 2 mm gekantet

L-Winkel mit Lochblech (Insektenschutz)