

Bürogebäude in Skelettbauweise

Durch die Gebäudestruktur in Skelettbauweise wird eine weitgehend freie und flexible Raumgestaltung ermöglicht. BauBuche kommt dabei sowohl als Träger als auch in Plattenform als Deckenelement zum Einsatz.

► pollmeier.com



Hersteller Pollmeier

Produkt BauBuche

Material Furnierschichtholz

Ausführungen Träger, Platten, Paneele

Objekt Bürogebäude in Skelettkonstruktion

Geschossfläche 1335 m²

Tragende Struktur Skelettbau in BauBuche

Baujahr 2015

Hauptträger 20/40 cm

Stützen 20/20 cm

Raster 5,10 m

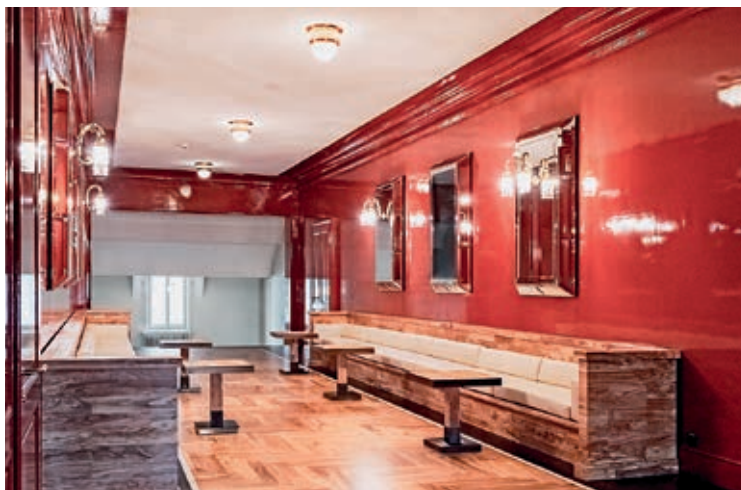
Mitten im Grün des Parks bietet die Bürolandschaft über drei Geschosse eine lebenswerte Atmosphäre. Die Gebäudestruktur als Skelettbau ermöglicht eine weitgehend freie und flexible Raumaufteilung. Ein zentrales Treppenhaus verbindet die drei Ebenen. Die Skelettstruktur der Hauptkonstruktion bildet im Süden und Norden je eine 5,10m tiefe Raumzone und einen 2,40m breiten Mittelflur. Hier liegt in der abgehängten Decke der Hauptversorgungsstrang der Gebäudetechnik für Lüftung, Heizung und Kühlung.

Die hellen Holzoberflächen der Skelettkonstruktion mit sichtbaren Stützen und Balkendecken in BauBuche bestimmen den Raumeindruck. Je nach Anforderung der Arbeitsplatzsituation hat der Nutzer kleinere und grössere Raumzonen abgesteckt. Die Trennwände und Wandfüllungen in Glas und weissen geschlossenen Flächen folgen dem konstruktiven Raster, treten optisch zurück und erlauben Blickverbindungen der Räume untereinander.

Fugenloses Akustiksystem

Das Knauf s.a.c. silent Akustiksystem vereint dauerhafte Akustikeigenschaften mit ästhetischer Oberflächeneleganz: Realisierbare Lösungen in Form von glatten, fugenlos homogenen Oberflächen.

► knauf.ch



Hersteller Knauf

Produkt Akustiksystem Knauf s.a.c. silent

Material Glaswolle mit Beschichtungen

Standardfarbton Naturweiss

Weitere Farben Möglich

Aufbauhöhe 30–75 mm

Besonderheit Für horizontale, vertikale, ebene und gewölbte Flächen geeignet.

Imprägnierung Möglich

Brandschutz Baustoffklasse A1, nicht brennbar

Leed-Norm geprüft Ja

Der Trend zu weitläufigen Räumen mit oftmals harten Bodenbelägen, glatten Wänden und grossen Fensterflächen sowie einer eher spartanischen Möblierung macht den Einbau akustisch wirksamer Decken unumgänglich. Zudem wird der gestalterische Wunsch, die Funktionalität der Akustikdecke nicht zu sehen, immer häufiger. Optimale Akustikeigenschaften, gepaart mit feinst beschichteter Oberflächeneleganz, vereint das fugenlose Akustiksystem Knauf s.a.c. silent.

Bestehend aus mehrheitlich natürlichen, mineralischen Rohstoffen bietet das Knauf s.a.c. silent Akustiksystem eine herausragende Leistungsbezuglich Schallabsorption. Zusätzlich besticht es durch seine fugenlose, homogene Oberfläche, die sich auf horizontalen und vertikalen sowie auch auf gewölbten Flächen herstellen lässt. Basiskomponenten des Systems sind die speziell strukturierten Akustik-Panels aus nicht vorbeschichteter Glaswolle. Die einfarbbare Deckenschicht ist dabei Wasser und Schmutz abweisend.